



# Convenzione Indiretta

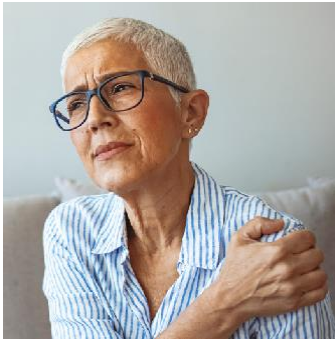
Affidea|CDC – Ordine degli Psicologi del Piemonte

Applicazione di una scontistica pari al 10% sul Tariffario Privato Affidea|CDC.

Iscritti, dipendenti e stretti familiari possono accedere alle prestazioni sanitarie erogate da Affidea|CDC in tutte le Sedi dislocate sul territorio piemontese, previa presentazione di tessera di riconoscimento.

#### Note

- 1 Non rientrano nella convenzione le visite specialistiche eseguite da Specialisti Intramoenia, la Fisioterapia, le visite per rinnovo della patente, le prestazioni di Day surgery e di Medicina nucleare.
- 2 La Convenzione con le sedi Affidea|CDC di Alessandria, Biella, Casale Monferrato, Ivrea e Verbania include esclusivamente le visite specialistiche; per le altre prestazioni sono già applicate tariffe agevolate.
- 3 Si rimanda alle singole strutture per eventuali esclusioni dovute a Medici Specialisti che non aderiscono alle convenzioni o per il dettaglio delle prestazioni che non rientrano nell'accordo.
- 4 Per l'esecuzione di RM, TC, Radiologia e Dexa occorre essere in possesso di richiesta medica.
- 5 Per stretti familiari si intendono il coniuge, la persona unita civilmente, il convivente more uxorio e i figli del beneficiario.



## Controllo osteoporosi

L'Osteoporosi è una patologia silenziosa che spesso viene scoperta solo dopo il verificarsi di una frattura. Quando questo succede è possibile che la malattia sia già in stato avanzato. Le fratture sono una delle principali cause di sofferenza, disabilità a lungo termine e perdita di autosufficienza: la diagnosi precoce è quindi fondamentale.

**Calcio, Fosforo, PTH, Fosfatasi Alcalina, 25 OH vitamina D**

**50,00€**



## La salute ci sta a cuore

Le malattie Cardiovascolari sono patologie che senza una adeguata prevenzione possono compromettere gravemente lo stato di salute. La loro comparsa è favorita da uno stile di vita caratterizzato dall'abuso di fumo, alcol, dal diabete, dalla sedentarietà e da una dieta poco attenta a soddisfare, senza eccessi, i reali bisogni dell'organismo. Le principali regole preventive comprendono l'adozione di un adeguato stile di vita associato a controlli periodici.

**Emocromo, Glicemia, Creatinina, Colesterolo Totale, Colesterolo HDL, Trigliceridi, Acido Urico, Sodio, Potassio, Elettrocardiogramma e misurazione della pressione**

**42,00€**

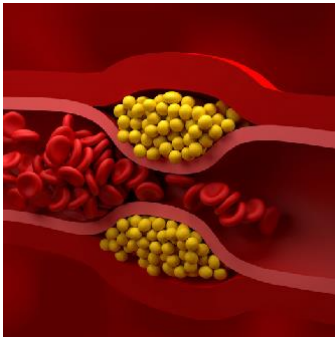


## L'importanza dei filtri

Molte malattie renali si comportano da killer silenziosi, ovvero danneggiano i reni senza manifestare sintomi anche per anni e quando i loro effetti si rivelano può essere tardi. Tuttavia, se la diagnosi è precoce, le cure possono essere efficaci, consentendo una molto più lenta evoluzione della malattia ed una probabile guarigione.

**Creatininemia, Emocromo, Glicemia, Potassio, Sodio, Uricemia, Microalbuminuria, Esame Completo Urine**

**24,00€**



## Buono o cattivo?

Il colesterolo è una sostanza grassa molto importante per il nostro corpo, ma in grado di diventare dannosa se presente in elevate quantità nel sangue.

Il colesterolo alto non provoca sintomi, ma può essere causa di infarto.

**Colesterolo Totale, HDL e LDL, Trigliceridi**

**10,00€**

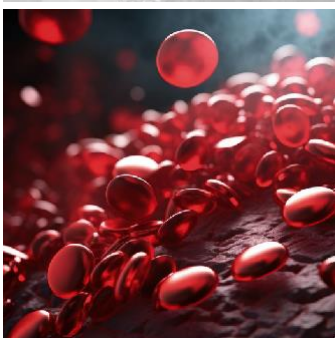


## Ti sembra intollerante?

L'intolleranza al lattosio si verifica quando viene a mancare parzialmente o totalmente l'enzima in grado di scindere il lattosio, ovvero il principale zucchero del latte e dei suoi derivati. I sintomi più comuni sono dolori addominali (crampi), digestione lenta, stanchezza, pesantezza di stomaco, senso di gonfiore e diarrea, che insorgono dopo l'ingestione di alimenti che contengono lattosio.

**Test di Intolleranza al Lattosio - Breath Test**

**60,00€**



## Controllo anemia

Stanchezza, debolezza, mancanza di respiro, sensazione di svenimento, aumento della sete? L'anemia è il disturbo del sangue più comune e quella da carenza di ferro colpisce quasi 1 miliardo di individui nel mondo.

**Emocromo, Ferritina, Ferro ematico, Transferrina, Acido Folico, Vitamina B12**

**39,00€**



## Non di solo pane...

La celiachia è una patologia molto diffusa causata dall'intolleranza al glutine. Il glutine è un complesso proteico contenuto in alimenti quali pane, pasta, biscotti, ecc.

**Anticorpi Anti Transglutaminasi IgA e IgG, Anticorpi Anti Endomisio IgA, Immunoglobuline IgA, Emocromo e Ferro Ematico (Sideremia)**

**65,00€**



## Controllo epatico

Il fegato, la più grande ghiandola del corpo umano, è collegato all'apparato digerente e svolge numerose funzioni utili non solo alla digestione degli alimenti, ma anche alla difesa dell'organismo ed all'eliminazione delle sostanze tossiche. Un buono stato di salute del fegato è indispensabile per il benessere di tutto l'organismo.

**Bilirubina Totale e Frazionata, Colesterolo Totale, Fosfatasi Alcalina, AST – ALT – GAMMA GT, Albumina, PT/INR**

**19,00€**



## Attento ai tuoi sali

I Sali Minerali sono sostanze essenziali per la vita dell'organismo. Partecipano a molti processi vitali: mantengono un'adeguata struttura di ossa e denti, favoriscono la trasmissione degli impulsi nervosi, mantengono stabili i livelli del pH del sangue, intervengono nella regolazione della pressione sanguigna, della quantità di liquidi presenti nel corpo e contribuiscono al normale funzionamento muscolare.

**Cloro, Sodio, Magnesio, Potassio, Fosforo, Calcio**

**13,00€**



## Quanto è importante la tiroide?

La tiroide è una piccola ghiandola dalla forma simile ad una farfalla, situata nella parte anteriore del collo, da non sottovalutare in quanto regola importanti funzioni del corpo umano. I problemi più frequenti che derivano dal malfunzionamento della tiroide sono: alterazione della frequenza cardiaca, debolezza e affaticamento, nervosismo, alterazioni di peso, difficoltà di concentrazione, secchezza della pelle intolleranza al caldo e al freddo.

**TSH, FT3, FT4**

**27,00€**



## Check-up uomo

**Emocromo, Glicemia, Creatinina, ALT, AST, Gamma GT, Colesterolo Totale, Colesterolo HDL, Trigliceridi, Fosfatasi Alcalina, QPE Sierico, Ferro ematico, PT, VES, Esame delle urine completo, PSA Reflex**

**55,00€**



## Check-up donna

**Emocromo, Glicemia, Creatinina, ALT, AST, Gamma GT, Colesterolo Totale, Colesterolo HDL, Trigliceridi, Fosfatasi Alcalina, QPE Sierico, Ferro ematico, PT, VES, Esame delle urine completo, TSH Reflex**

**55,00€**



## Prenotazione On-Line



### Sito Afidea | CDC

Sul sito [www.gruppocdc.it](http://www.gruppocdc.it) è possibile prenotare in autonomia da telefono, tablet o pc



### App CDC | Afidea

Disponibile su App Store e Google Play per conoscere i servizi erogati e inserire le richieste di prenotazione



### Call Me Back per Prestazioni Private

Sul sito [www.gruppocdc.it](http://www.gruppocdc.it) è possibile inserire il numero di telefono per essere richiamati ed effettuare la prenotazione



### Direct Call per tutte le Prestazioni

Sul sito [www.gruppocdc.it](http://www.gruppocdc.it) è possibile prenotare chiamando un operatore da qualsiasi dispositivo con connessione dati

## Prenotazione Telefonica



**CUP Privati**  
da fisso e cellulare

**011-5513402**

## Ritiro Referti



Presso

Sede Scelta



Dossier Sanitario

Online

## Sedi Afidea | CDC

<b>Torino Centro</b> ♥	Corso Galileo Ferraris 36	<b>Rivoli</b>	Corso Francia 10
<b>Torino Centro</b>	Via Cernaia 20	<b>Settimo Torinese</b>	Via Cavour 38 a
<b>Torino Centro</b>	Via Antonio Fabro 12/b	<b>Venaria</b>	Via Canale 25
<b>Torino Centro</b>	Via Raimondo Montecuccoli 5/f	<b>Volpiano</b>	Vicolo San Francesco 1
<b>Torino Mirafiori</b>	Via Don Grazioli 11/a	<b>Alessandria</b>	Corso Cento Cannoni 8
<b>Torino Lingotto - Medicina Nucleare</b>	Via Onorato Vigliani 89	<b>Asti</b> ♥	Corso Galileo Ferraris 4/a
<b>Torino Lingotto</b>	Corso Benedetto Croce 29	<b>Asti</b>	Via Ferdinando Gabotto 4
<b>Torino Rebaudengo</b>	Via Arborio 10	<b>Biella</b> ♥	Via Antonio Bertodano 11
<b>Torino San Donato</b>	Via Livorno 38/d	<b>Biella</b>	Via Pietro Volpi, 2
<b>Torino San Paolo</b>	Via Pollenzo 5/b	<b>Casale Monferrato</b>	Viale Ottavio Marchino 28/d
<b>Torino San Salvario - PMA e Day Surgery</b>	Via F. Menabrea 14	<b>Cuneo</b> ♥	Piazza Duccio Galimberti 4
<b>Torino Valdocco</b>	Corso Regina Margherita 136	<b>Novara</b> ♥	Via Guglielmo Marconi 15/e
<b>Torino Vallette Lucento</b>	Corso Toscana 139/1	<b>Novara</b>	Via Giovanni Gnifetti 22
<b>Moncalieri</b>	Via Martiri della Libertà 9	<b>Verbania</b> ♥	Via Sergio Bocci 11
<b>Moncalieri</b>	Via Martiri della Libertà 11	<b>Vercelli</b> ♥	Piazza Solferino 2

♥ Sedi con CENTRO PEDIATRICO



Wi-Fi gratuito

Direttore Tecnico di Laboratorio  
Dott.ssa Rosanna Valinotto, Biologa spec. Patologia Generale