

INFORMAZIONI GENERALI

SEDE DEL CORSO

Starhotel Majestic, Corso Vittorio Emanuele II, 54 - Torino

ISCRIZIONI

L'iscrizione è gratuita e comprende:

- Partecipazione ai lavori scientifici
- Attestato di partecipazione

INFORMAZIONI SCIENTIFICHE

Responsabile Scientifico: Prof.ssa Franca Fagioli

Provider del corso Centro Congressi Internazionale srl - ID 3926 – Evento N. 352326

Obiettivo Formativo n. 8

INTEGRAZIONE INTERPROFESSIONALE E MULTIPROFESSIONALE, INTERISTITUZIONALE

Sono previsti 2.4 crediti per 8 ore formative per le seguenti categorie e discipline:

Medico chirurgo (Cardiologia, Chirurgia generale, Chirurgia pediatrica, Ematologia, Endocrinologia, Farmacologia, Igiene degli alimenti e della nutrizione, Genetica Medica, Medicina fisica e riabilitazione, Medicina Generale, Medicina interna, Medicina trasfusionale, Microbiologia e virologia, Nefrologia, Neonatologia, Neurochirurgia, Neurofisiopatologia, Neurologia, Neuropsichiatria Infantile, Neuroradiologia, Oftalmologia, Oncologia, Patologia Clinica, Pediatria, Psichiatria, Radiodiagnostica e radioterapia, Scienze alimentazione e dietetica), **Farmacista** (Farmacista Ospedaliero, Farmacista Territoriale), **Veterinario, Psicologo** (psicologia, psicoterapia), **Biologo, Assistente sanitario, Dietista, Educatore Professionale, Fisioterapista, Infermiere, Infermiere pediatrico, Logopedista, Ortottista, Tecnico della fisiopatologia cardiocircolatoria e perfusioni cardiovascolari, Tecnico riabilitazione psichiatrica, Tecnico sanitario radiologia medica, Terapista della neuro e psicomotricità dell'età evolutiva**

REQUISITI PER L'OTTENIMENTO DEI CREDITI:

- Appartenenza ad una delle categorie professionali e discipline sopra indicate
- Assolvimento del 90% di presenza
- Superamento del test di apprendimento rispondendo correttamente ad almeno il 75% delle domande
- Compilazione del questionario di gradimento della qualità percepita.

FACULTY:

Franca Fagioli - Direttore di Dipartimento Patologia e Cura del Bambino "Regina Margherita" - A.O.U. Città della Salute e della Scienza di Torino (TO)

Elena Barisone - Medico - A.O.U. Città della Salute e della Scienza di Torino (TO)

Arcangelo Prete - Presidente AIEOP - Medico IRCCS-Azienda Ospedaliero-Universitaria di Bologna (BO)

Giacomina Megaro - Medico - Ospedale Pediatrico Bambino Gesù di Roma (RM)

Valerio Cecinati - Medico - Direttore della S.C. di pediatria e del centro di oncematologia pediatrica "Nadia Toffa" dell'Ospedale "SS Annunziata" di Taranto

Giulia Zucchetti - Psicologo Psicoterapeuta - Presidio Infantile Regina Margherita Torino (TO) - Dottore di Ricerca in Scienze Umane

Maria Montanaro - Psicologo Psicoterapeuta - Ospedale "SS Annunziata" di Taranto (TA)

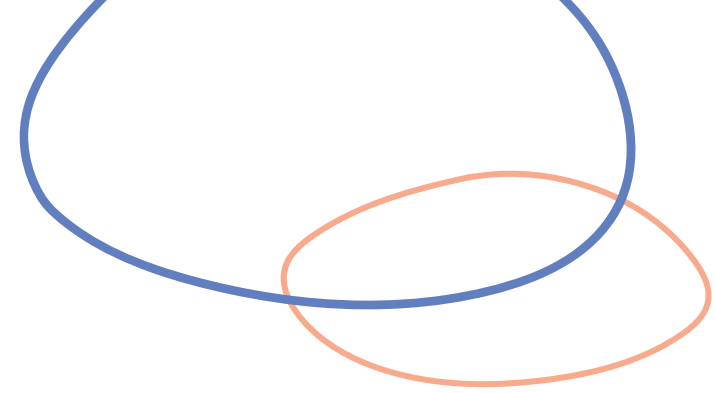
Monica Canepa - Psicologo Psicoterapeuta - UOC Istituto Gaslini Genova (GE)

Laura Vagnoli - Psicologo Psicoterapeuta - Azienda Ospedaliero Universitaria Meyer (FI)

Francesca Bomben - Psicologo Psicoterapeuta - Centro di riferimento oncologico di Aviano (PN)

Giuseppina Intravaia - Direttore f.f. SC Psicologia ASL CN2 Alba Bra (CN)

Massimo Bonucci - Medico - Presidente ARTOI



IL
GIOCO
DELLA
VITA
OLTRE
LA MALAT-
TIA

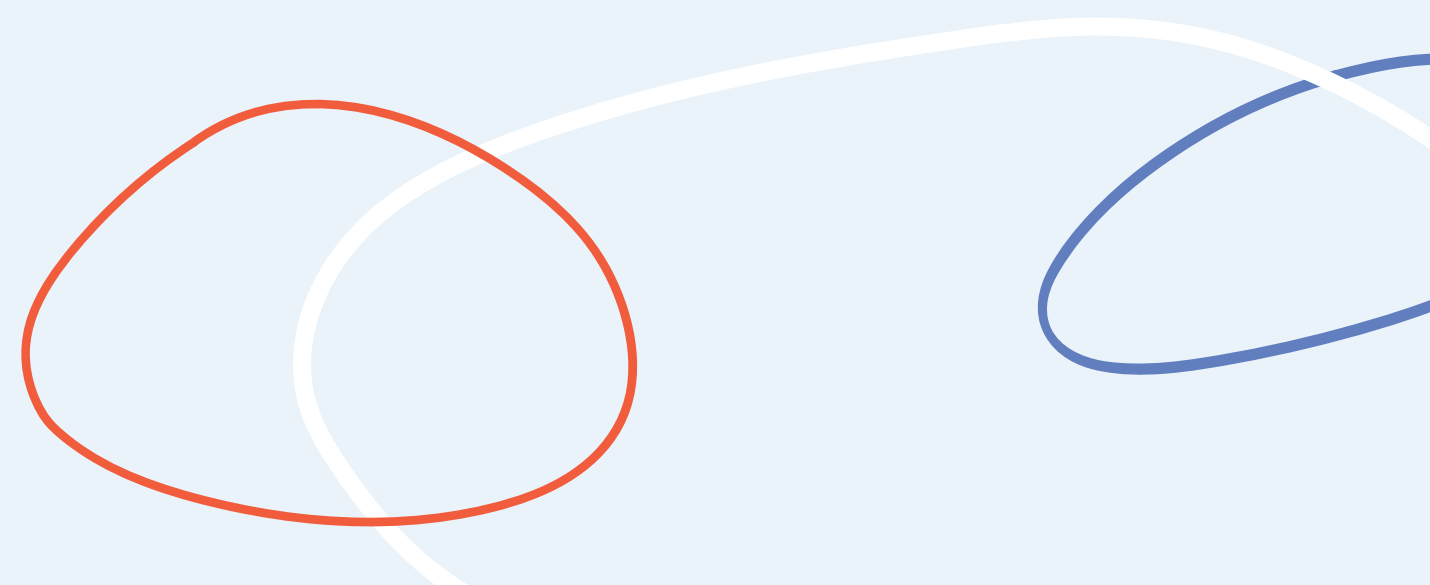
IL BAMBINO MALATO DI CANCRO E LA SUA FAMIGLIA: DALLA CURA ALLA RIABILITAZIONE PSICO-FISICA

TORINO, 20 MAGGIO 2022

Segreteria Organizzativa



Centro Congressi Internazionale Srl
Via Guarino Guarini, 4 - 10123 Torino
Tel. 011 2446915 - Fax 011 2446950
elena.baccalaro@ccicongress.com
www.ccicongress.com



RAZIONALE SCIENTIFICO

In Italia ogni anno si ammalano di tumore (linfomi e tumori solidi) o leucemia oltre 1.500 bambini e oltre 900 adolescenti (Fonte AIEOP). Il cancro nei bambini e negli adolescenti è una malattia curabile, ma continua a essere, dopo le malattie infettive, la principale causa di morte nei pazienti pediatrici.

L'insorgenza di una malattia tumorale in età pediatrica proprio per il suo carattere traumatico può marcare pesantemente la costruzione e la strutturazione della personalità dell'individuo in crescita. L'ospedale per un bambino/ragazzo rappresenta una fase molto critica. C'è quindi la necessità di un approccio multidisciplinare in cui, accanto alle risorse della chirurgia e delle terapie di supporto, il sostegno psicologico dei piccoli malati e delle loro famiglie abbia lo spazio sufficiente ad affrontare non solo la malattia, ma anche il rientro nella vita normale una volta conseguita la guarigione (fonte Fondazione Studi Istud).

Alla luce di questo contesto, il convegno ha come obiettivo quello di fare incontrare diverse realtà Istituzionali e Private che operano nell'ambito dell'oncologia pediatrica e di creare uno spazio di riflessione e di confronto tra le Istituzioni e gli Operatori, in merito alla qualità della vita dei bambini e degli adolescenti che hanno dovuto affrontare la malattia oncologica, con particolare attenzione all'importanza del sostegno psicologico e della riabilitazione per l'elaborazione dell'aspetto traumatico della malattia.

PROGRAMMA SCIENTIFICO

Direttore Scientifico del Convegno Prof.ssa Franca FAGIOLI
Direttore S.C. Oncoematologia Pediatrica e Centro Trapianti
Presidio Ospedaliero Infantile Regina Margherita - A.O.U. Città della Salute e della Scienza di Torino

8.30 - 9.00 Registrazione dei partecipanti
9.00 - 9.40 Apertura dei lavori
Saluto delle autorità
Introduzione al convegno

9.40 - 12.30 **SESSIONE 1**
Il bambino malato di cancro e la sua famiglia nell'ambito ospedaliero:
dal punto di vista medico

Moderatore: D.ssa Barisone

9.40 - 10.00 Il bambino malato di cancro e la sua famiglia nell'ambito ospedaliero -
Ruolo e Impegno delle Associazioni di Volontariato - *Dott. Prete*

10.00 - 10.20 Dalla diagnosi alla cura: la complessità del paziente oncoematologico
D.ssa Megaro

10.20 - 10.40 Il Reparto di Oncoematologia Pediatrica "Nadia Toffa" di Taranto:
l'esperienza di un "giovane" centro - *Dott. Cecinati*

10.40 - 11.00 Coffee Break

11.00 - 12.30 **SESSIONE 2**
Il bambino malato di cancro e la sua famiglia nell'ambito ospedaliero:
dal punto di vista psicologico

Moderatore: D.ssa Zucchetti

11.00 - 11.20 Aspetti psicologici in Oncoematologia Pediatrica: la sfida di lavorare
in un "giovane" centro - *D.ssa Montanaro*

11.20 - 11.40 "La traversata": una narrazione metaforica tra il mondo del mare e la vita
per accompagnare la comunicazione di diagnosi all'interno della "cura
a colori" - *D.ssa Canepa*

11.40 - 12.00 La comunicazione della diagnosi in oncologia pediatrica: uno studio
sui ricordi autobiografici nel triangolo pediatrico - *D.ssa Vagnoli*

12.00 - 12.20 Cosa differenzia il vissuto del dopo di un adolescente da quello
di un bambino? - *D.ssa Bomben*

12.20 - 12.30 Domande del pubblico e chiusura della sessione

12.30 - 14.00 Pausa Pranzo

14.00 - 18.00 **SESSIONE 3**
Il bambino malato di cancro e la sua famiglia nel post ospedaliero:
la ri-abilitazione psico-fisica

Moderatore: D.ssa Intravaia

14.05 - 14.25 Approccio multidisciplinare nel trattamento terapeutico oncologico
Dott. Bonucci

14.25 - 14.45 PNEI per la salute: ridare vita alle famiglie nell'oncologia pediatrica
Dott. Lanaro

14.45 - 14.50 Il modello Collina - *D.ssa Canale*

14.50 - 15.10 L'incidenza della malattia nel vissuto dei bambini letta attraverso i disegni
dell'Albero e della Famiglia - *D.ssa Rostagno*

15.10 - 15.25 L'incidenza della malattia oncologica di un figlio nell'esperienza dei genitori -
D.ssa Canale

15.25 - 15.40 Il Disegno congiunto della famiglia: uno strumento di osservazione e analisi
delle relazioni familiari - *D.ssa Bruni*

15.40 - 15.55 Interventi Assistiti con Animali:
Il cavallo come catalizzatore emotivo - *D.ssa Bisacco*

15.55 - 16.10 Il cane a La Collina degli elfi: un alleato unico e speciale contro la malattia
D.ssa Borra

16.10 - 16.45 La psicomotricità relazionale: come espressione di cura della persona
Dott. Scarpini

16.45 - 17.00 Il gioco psicomotorio e i suoi benefici: presentazione di un'esperienza
di psicomotricità relazionale rivolta ai bambini che hanno affrontato la malattia
oncologica e ai loro fratelli - L'esperienza a La collina degli Elfi - *D.ssa Giordano*

17.00 - 17.40 Ti racconto il viaggio: lo strumento della narrazione nell'elaborazione
emotiva dei genitori nel percorso di malattia dei figli - *D.ssa Trincherò*

17.40 - 17.55 Contributi di esperti ed esponenti delle specifiche attività svolte in collina
con i genitori

- La tattilità: un approccio integrato - *D.sse Castellengo - De Donno*
- L'ascolto attraverso il corpo - *D.ssa Bachmann*
- La danza della vita - *D.ssa Martini*
- Tecniche ipnotiche di rilassamento di gruppo - *Dott. Alberti*

17.55 - 18.00 Domande del pubblico e compilazione questionario ECM
Chiusura dei lavori